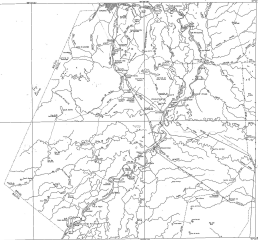


INSTITUTO DE INVESTIGACIONES DE INGENIERIA DE SISTEMAS  
 INSTITUTO NACIONAL DE INVESTIGACIONES DE INGENIERIA Y SISTEMAS - INIS  
 CENTRO DE INVESTIGACIONES - DEL  
 INSTITUTO NACIONAL DE INVESTIGACIONES DE INGENIERIA Y SISTEMAS

### COLUMBIA

ESTADO DE LOS RIOS DE LA  
 COLUMBIA EN SU TRAYECTORIA Y DISTRIBUCION DE AGUA - 1960 - UN  
 PRODUCTO DE LOS TRABAJOS DE INVESTIGACION Y ANALISIS DEL  
 INSTITUTO NACIONAL DE INVESTIGACIONES DE INGENIERIA Y SISTEMAS



#### LEYENDA SIMBOLICA



#### BASE CARTOGRAFICA

USGS  
 NATIONAL BUREAU OF SURVEYING  
 1960  
 U.S. GEOLOGICAL SURVEY  
 WASHINGTON, D.C.

#### LEYENDA DE AGUA

TIPO DE AGUA	LINEA
AGUA DE SUPERFICIE	---
AGUA SUBTERRANEA	---
AGUA DE SUPERFICIE Y SUBTERRANEA	---
AGUA DE SUPERFICIE Y SUBTERRANEA (CON DIFERENCIA)	---
AGUA DE SUPERFICIE Y SUBTERRANEA (CON DIFERENCIA)	---
AGUA DE SUPERFICIE Y SUBTERRANEA (CON DIFERENCIA)	---
AGUA DE SUPERFICIE Y SUBTERRANEA (CON DIFERENCIA)	---
AGUA DE SUPERFICIE Y SUBTERRANEA (CON DIFERENCIA)	---
AGUA DE SUPERFICIE Y SUBTERRANEA (CON DIFERENCIA)	---
AGUA DE SUPERFICIE Y SUBTERRANEA (CON DIFERENCIA)	---

NOTAS  
 1. ESTE MAPA FUE ELABORADO POR EL INSTITUTO NACIONAL DE INVESTIGACIONES DE INGENIERIA Y SISTEMAS, EN COLABORACION CON EL INSTITUTO GEOGRAFICO NACIONAL DE ESTADOS UNIDOS.  
 2. EL MAPA MUESTRA LA DISTRIBUCION DE AGUA EN LA COLUMBIA EN 1960.  
 3. EL MAPA FUE ELABORADO A PARTIR DE LOS DATOS OBTENIDOS EN LOS TRABAJOS DE INVESTIGACION Y ANALISIS DEL INSTITUTO NACIONAL DE INVESTIGACIONES DE INGENIERIA Y SISTEMAS.  
 4. EL MAPA FUE ELABORADO A PARTIR DE LOS DATOS OBTENIDOS EN LOS TRABAJOS DE INVESTIGACION Y ANALISIS DEL INSTITUTO NACIONAL DE INVESTIGACIONES DE INGENIERIA Y SISTEMAS.