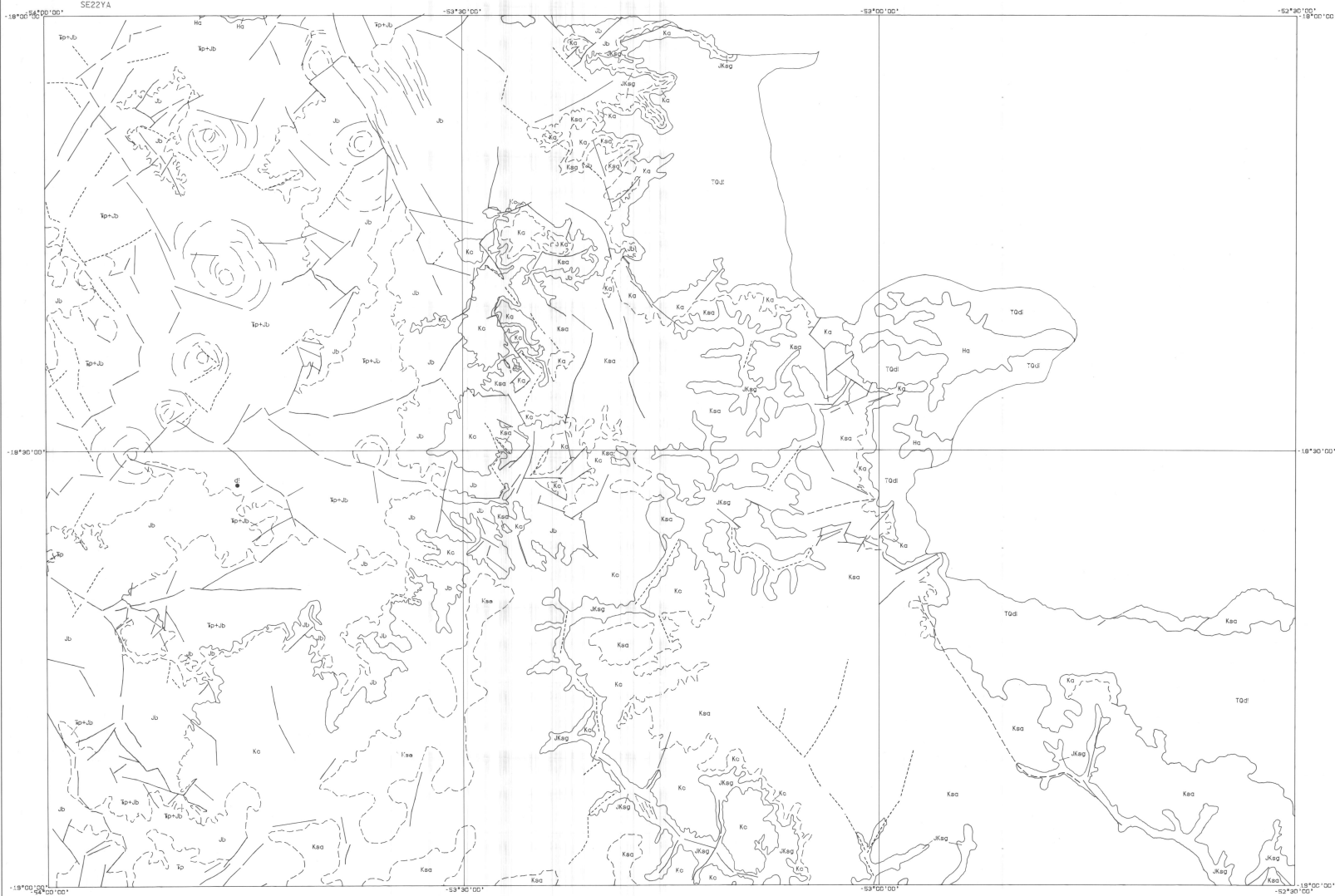


CABECEIRA DO SUCURIÚ

SE22YA



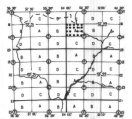
SINAIS CONVENCIONAIS

SINAIS CONVENCIONAIS		ELEMENTOS NEUROGRÁFICOS	
VIAS DE CIRCULAÇÃO		RIO LARGO	
RODEIO INTERMUNICIPAL		Intermunicipal	
RODEIO SEM FAIXA DE CIRCULAÇÃO		Perimunicipal	
RODEIO COM FAIXA DE CIRCULAÇÃO		Dist. variáveis	
ESTRADA DE FERRO		Dist. fixa	
LIMITES		Dist. fixa com sinalização	
INTERNACIONAL		Dist. fixa com sinalização e acostamento	
ESTADUAL		Dist. fixa com acostamento	
MUNICIPAL		Dist. fixa	
DESTRADA		Dist. variáveis com acostamento	
OUTROS ELEMENTOS		Dist. variáveis com sinalização	
ESTÁGIO SATELITE		Dist. variáveis com sinalização e acostamento	
MEMORIAL DO CAMPO DE FÓSSO		Dist. variáveis com acostamento e sinalização	
ALTO TERRESTRE		Dist. variáveis com sinalização	
PONTE		Dist. variáveis	

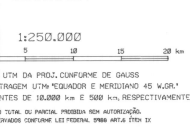
ELEMENTOS NEUROGRÁFICOS



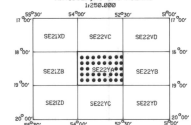
FOLHAS NA ESCALA 1:500,000



GEOLOGIA



ARTICULAÇÃO DAS FOLHAS



NOTA DE CRÉDITO

Base planimétrica elaborada pelo Serviço de Cartografia do Projeto Hidrométrico, e articulada pela Serviço de Cartografia e Sistema de Bases, com o uso de Inspetores Lantieri 1984/1985 e Trabalho de campo no período de agosto de 1985 a fevereiro de 1986.

Mapa elaborado com base em fotografias aéreas de medição aerofotogramétrica da década de 1960 (EST. Topografia Lantieri 1964/65) e Trabalho de campo pelo BGE - Serviço de Geodésia - 1965 - 66, no período de agosto de 1965 a setembro de 1966, por meio das fotografias corrigidas nos trabalhos realizados pelo Sr. Dr. Edmundo Lantieri.

SEB - Coronel, SE-22 - 041/042/043 - Campo Grande e SE-22 - Foz de Iguaçu.

- Fotogrametria.

- Fotogrametria.

Grupos Esataste SUPLEN, FIPLAN, DRSUL, DRS, DRSUL, NIMS, UNIFAC, COGEC, TOPOGRAFIA.

Grupos Federais: DRSUL, DRS, DRSUL, DRS, DRSUL, NIMS, UNIFAC, COGEC, TOPOGRAFIA.