

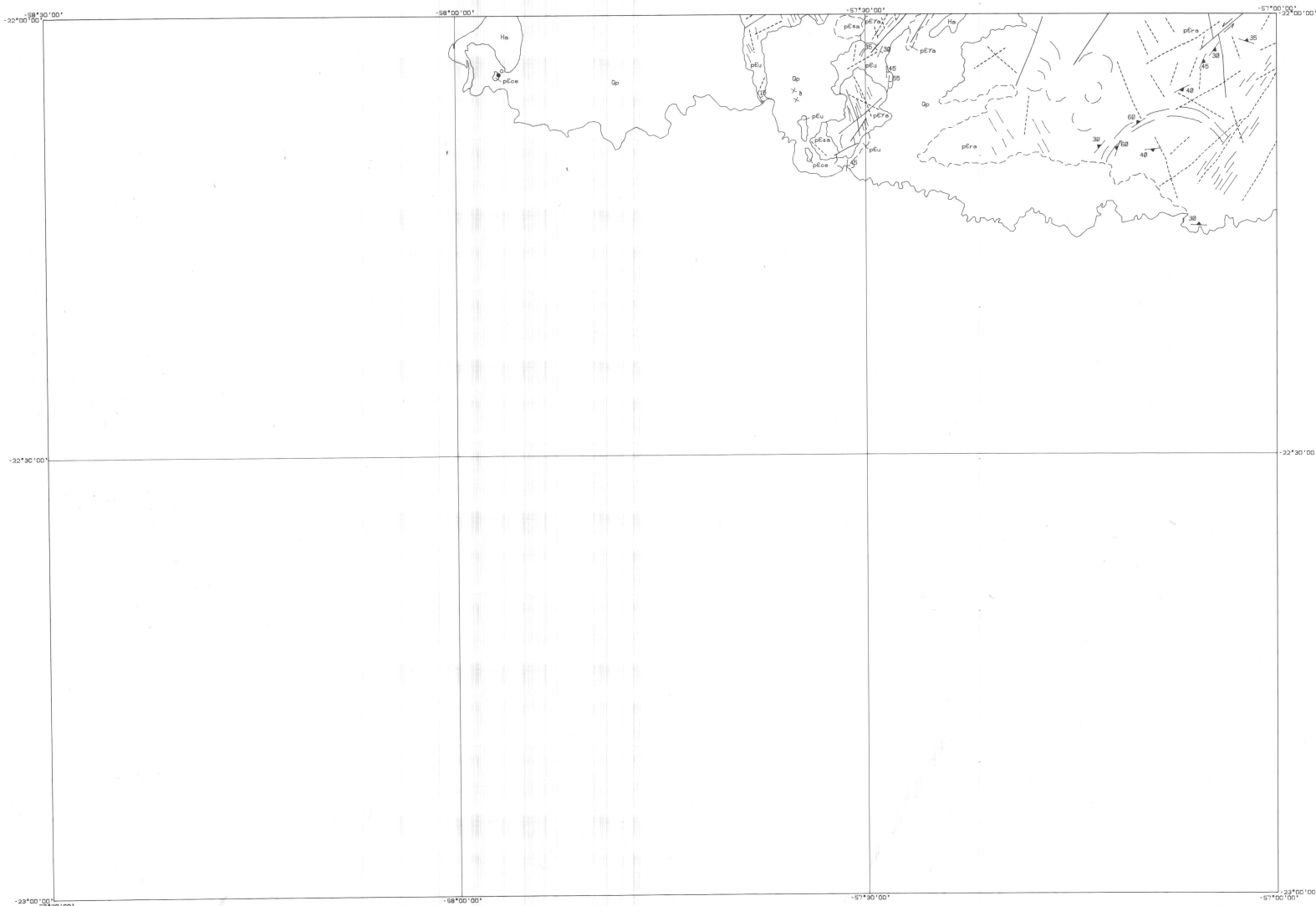
SECRETARIA DE PLANEJAMENTO DA PRESIDÊNCIA DA REPÚBLICA



FUNDAÇÃO INSTITUTO BRASILEIRO DE GEOGRAFIA E ESTATÍSTICA - IBGE  
DIRETORIA DE GEOCIÊNCIAS - DDC  
DEPARTAMENTO REGIONAL DE GEOCIÊNCIAS EM GOIÁS - DRG/GO

## RIO APA

ESTADO DE MATO GROSSO DO SUL  
SECRETARIA DE PLANEJAMENTO E COORDENAÇÃO GERAL - SEPLAN - MS  
FUNDAÇÃO INSTITUTO DE APOIO AO PLANEJAMENTO DO ESTADO - FIPLAN -MS  
COORDENADORIA DE GEOGRAFIA E CARTOGRAFIA - COGEC



## SINAIS CONVENCIONAIS

VIAS DE CIRCULAÇÃO  
 REDOZA PAISAGÍSTICA - - - - -  
 REDOZA SEM PAISAGÍSTICA - - - - -  
 REDOZA SEM PAISAGÍSTICA - traçado paralelo - - - - -  
 CENSO - - - - -  
 ESTRADA DE FERRO - - - - -  
 LIMITES  
 INTERNACIONAL - - - - -  
 ESTADUAL - - - - -  
 MUNICIPAL - - - - -  
 ÁREA RESERVADA - - - - -  
 OUTROS ELEMENTOS  
 ESTAÇÃO SATELITE - - - - -  
 MONUMENTO COMUM DE PAÍS - - - - -  
 ALTA TENSÃO - - - - -  
 PONTE - - - - -

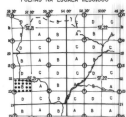
## ELEMENTOS HIDROGRÁFICOS

REDE LIGAR  
 Intermitente  
 Permanente  
 Área inundada  
 Alça  
 Barragem em construção  
 Furo  
 Poço

## DECLINAÇÃO MAGNÉTICA

NM 110° 00'  
 117° 30'  
 A DECLINAÇÃO MAGNÉTICA  
 DESCE -4,5° ANUALMENTE

## FOLHAS NA ESCALA 1:250.000

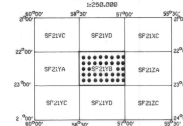


## GEOLOGIA

1:250.000

SISTEMA UTM DA PROJ. CONFORME DE GAUSS  
 ORDEM DA QUILÔMETRAGEM UTM "EQUADOR E MERIDIANO 45 W.G.R."  
 ACRESCIDAS AS CONSTANTES DE 10.000 km E 500 km, RESPECTIVAMENTE.  
 MEMBRADO TOTAL DO FUSO, PROIBIDO SEM AUTORIZAÇÃO.  
 DIREITOS RESERVADOS CONFORME LEI FEDERAL Nº 588 ART. 170, IX

## ARTICULAÇÃO DAS FOLHAS



## NOTA DE CRÉDITO

Base planimétrica esboçada pelo Serviço de Cartografia do Projeto RADAMBRASIL, e articulada pelo Serviço de Cartografia e Sistema de B.S., com o uso de imagens Landsat TM, 1985 e 1986 e produto de campo no período de agosto de 1985 a fevereiro de 1986.  
 Base geológica com base em interpretações de resultados aerofotogramétricos de imagens de radar SPOT-1/Integração imagens SPOT-1 e produto de campo em B.S. - Cart. Top. de Geologia - DGS - DZ, no período de agosto de 1985 a setembro de 1986, com base em interpretações aerofotogramétricas na modalidade radiométrica pelo Projeto RADAMBRASIL (Folha 2521 - Corumbá, GOIÁS - 1986) - C. Gomes - DGS - DZ.  
 - Fotogrametria  
 Cartografia Planimétrica  
 Gráficos: Est. Geográficas SEPLAN, FIPLAN, BRUSIL, DOP, UERJ, UNAM, IMPACTO, COGEC, TERAPISS.  
 Gráficos: Federal - COGEC/SEPLAN e SEPLAN - DOURADOS (IMPAPAL, BPA, RIMA, SISELO, DGS).