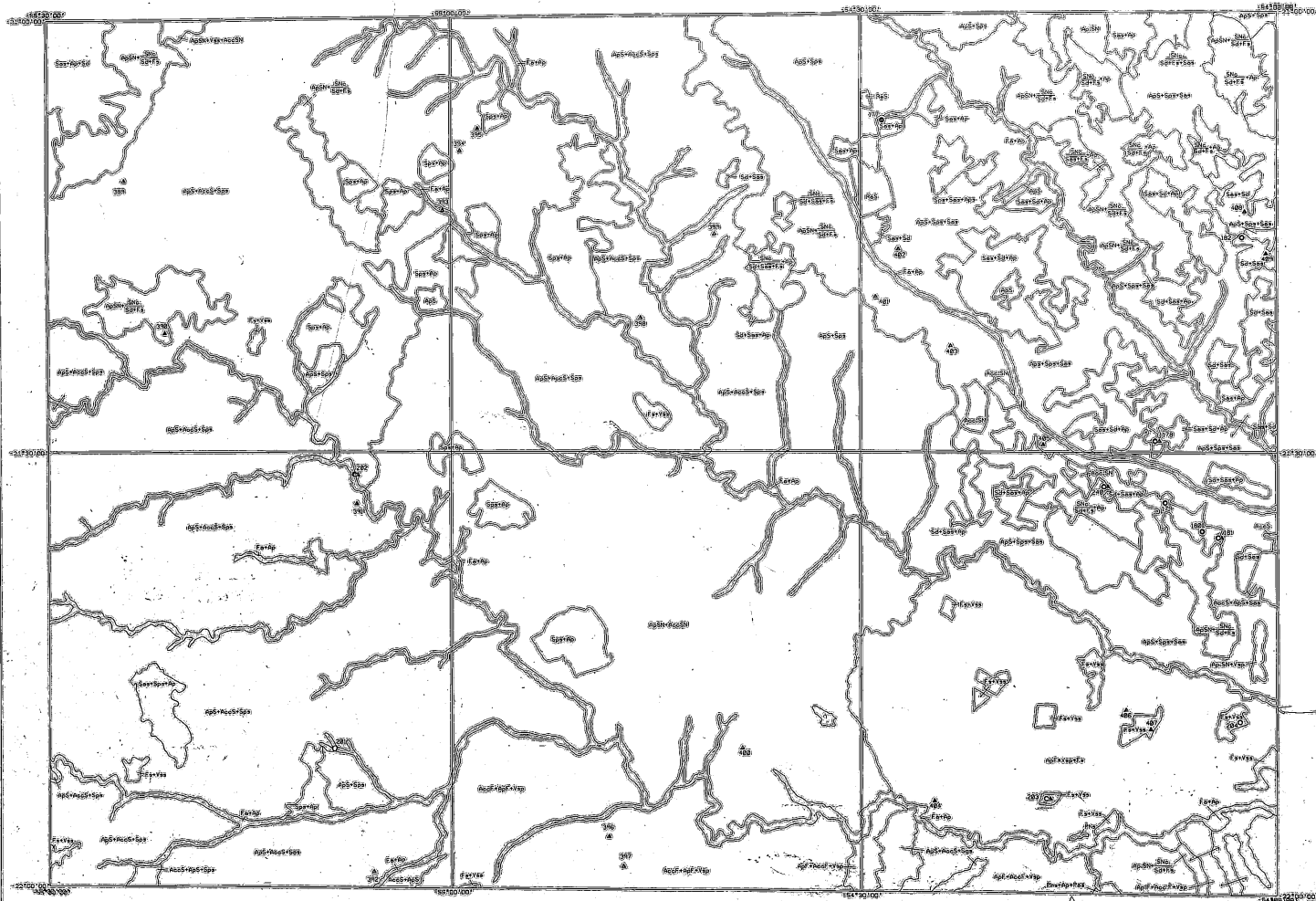


SECRETARIA DE PLANEJAMENTO DA PRESIDÊNCIA DA REPÚBLICA
FUNDAÇÃO INSTITUTO BRASILEIRO DE GEOGRAFIA E ESTATÍSTICA - IBGE
DIRETORIA DE CIÊNCIAS - DCE
DEPARTAMENTO REGIONAL DE CIÊNCIAS EM SOLOS - DROSO

RIO BRILHANTE

ESTADO DE MATO GROSSO DO SUL
SECRETARIA DE PLANEJAMENTO E COORDENAÇÃO GERAL - SERPLAN - MS
FUNDAÇÃO INSTITUTO DE MEIO AMBIENTE DO ESTADO - EMMA - MS
COORDENAÇÃO DE GEOGRAFIA E CARTOGRAFIA - CGOC



SÍMBOLOS CONVENCIONAIS.

LIMITE DE ENCLOSURA

ENCLOSURA
ENCLOSURA DE PROTEÇÃO
ENCLOSURA DE PROTEÇÃO DE PROTEÇÃO
ENCLOSURA DE PROTEÇÃO DE PROTEÇÃO

LIMITE DE ENCLOSURA

ENCLOSURA
ENCLOSURA DE PROTEÇÃO
ENCLOSURA DE PROTEÇÃO DE PROTEÇÃO
ENCLOSURA DE PROTEÇÃO DE PROTEÇÃO

LIMITE DE ENCLOSURA

ENCLOSURA
ENCLOSURA DE PROTEÇÃO
ENCLOSURA DE PROTEÇÃO DE PROTEÇÃO
ENCLOSURA DE PROTEÇÃO DE PROTEÇÃO

LIMITE DE ENCLOSURA

ENCLOSURA
ENCLOSURA DE PROTEÇÃO
ENCLOSURA DE PROTEÇÃO DE PROTEÇÃO
ENCLOSURA DE PROTEÇÃO DE PROTEÇÃO

LIMITE DE ENCLOSURA

ENCLOSURA
ENCLOSURA DE PROTEÇÃO
ENCLOSURA DE PROTEÇÃO DE PROTEÇÃO
ENCLOSURA DE PROTEÇÃO DE PROTEÇÃO

VEGETAÇÃO

1:250.000

SISTEMA LITOMORFOCLIMÁTICO DE SOUZA
GRUPO DE CLASSIFICAÇÃO LITOMORFOCLIMÁTICA DE SOUZA
NOME DAS CLASSIFICAÇÕES DE SOUZA E DE SOUZA, RESPECTIVAMENTE
NOME DAS CLASSIFICAÇÕES DE SOUZA E DE SOUZA, RESPECTIVAMENTE

LIMITE DE ENCLOSURA

ENCLOSURA
ENCLOSURA DE PROTEÇÃO
ENCLOSURA DE PROTEÇÃO DE PROTEÇÃO
ENCLOSURA DE PROTEÇÃO DE PROTEÇÃO

NOTA DE CHAMADO

Este projeto foi elaborado sob o patrocínio do Conselho Nacional de Desenvolvimento Científico e Tecnológico - CNPq, com o apoio financeiro da Fundação de Amparo à Pesquisa do Estado de Mato Grosso do Sul - FAPESMS, sob a coordenação do Departamento de Geografia e Cartografia - CGOC, sob a orientação do Professor Dr. João Carlos de Souza, coordenador do Laboratório de Geomorfologia e Cartografia - LGC, da Universidade Federal do Mato Grosso do Sul - UFMS. O projeto foi executado sob a direção do Professor Dr. João Carlos de Souza, coordenador do Laboratório de Geomorfologia e Cartografia - LGC, da Universidade Federal do Mato Grosso do Sul - UFMS. O projeto foi executado sob a direção do Professor Dr. João Carlos de Souza, coordenador do Laboratório de Geomorfologia e Cartografia - LGC, da Universidade Federal do Mato Grosso do Sul - UFMS.